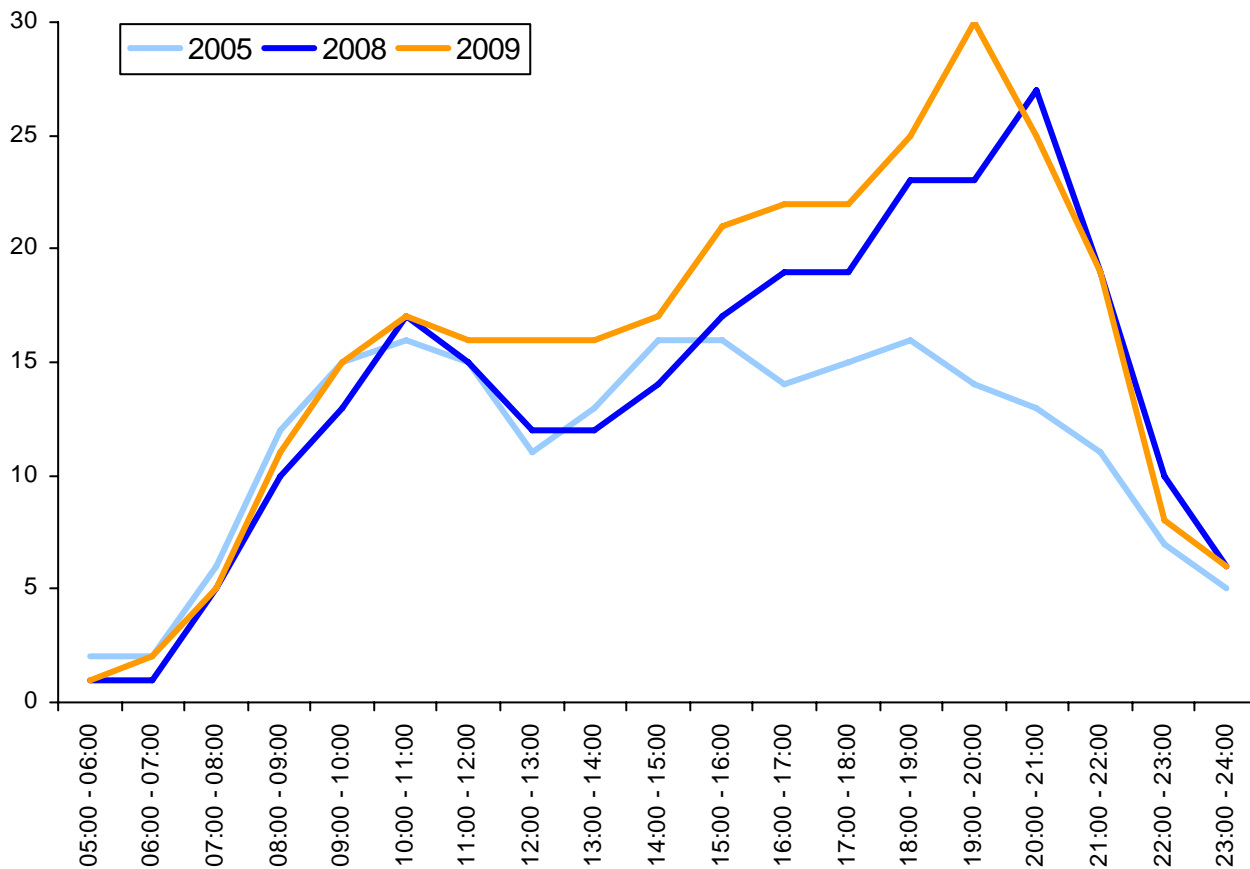


### Internetnutzung im Tagesverlauf 2005, 2008, 2009

Mo-So, Angaben in Prozent



Basis: Onlinenutzer ab 14 Jahre in Deutschland (2009: n=1212, 2008: n=1186, 2005: n=1075)  
Quelle: ARD/ZDF-Onlinestudie 2005 – 2009